

dne **5. 12. 2022** od **8:00** do **16:00** hodin

Plánovaná odstávka zahrnuje tyto lokality:**Druhanov (okres Havlíčkův Brod)**

č. p. 2, 3, 4, 5, 7-11, 13-28, 30, 32-57, 60, 61, 62

č. ev. 1

kat. území **Druhanov** (kód **632660**): parcelní č. 65/2, 99/1, 99/20, 366/14, 373/1, 373/8, 373/9, 378/1, 390/14, 587/1**Ovesná Lhota (okres Havlíčkův Brod)**

č. p. 1-15, 17-40, 42-82

kat. území **Ovesná Lhota** (kód **717126**): parcelní č. ST.62, 160/9, 164/1, 172/4, 234/8, 611, 1196/3**Sázavka (okres Havlíčkův Brod)**

č. p. 1-12, 26, 50, 51, 53-57, 61, 62, 64, 65, 73, 75, 76, 78, 83, 88-92, 95, 100, 104, 105, 110, 113, 117, 118, 119, 120, 122, 125, 127

č. ev. 1-7, 9, 10, 13, 16, 17, 19, 20, 21

kat. území **Sázavka** (kód **746282**): parcelní č. 1, 16/2, 297, 1073**Světlá nad Sázavou (okres Havlíčkův Brod)**část obce **Dolní Dlužiny**

č. p. 1, 3-8, 10, 11, 12, 14-20

č. ev. 1

kat. území **Dolní Dlužiny** (kód **626716**): parcelní č. 11/5, 328/1část obce **Horní Dlužiny**

č. p. 1-9, 11, 13, 15-20, 22, 23

č. ev. 1, 2, 3

kat. území **Horní Dlužiny** (kód **626724**): parcelní č. 11/2, 271/4, 291/1kat. území **Žebrákov u Světlé nad Sázavou** (kód **760544**): parcelní č. ST.36

UPOZORNĚNÍ

Dotčené zařízení distribuční soustavy je nutné i v době odstávky považovat za zařízení pod napětím, a proto vás žádáme o dodržení všech zásad bezpečnosti a provedení opatření potřebných k zamezení případných škod na zdraví a majetku. | Provozovatelé výroben elektřiny jsou povinni zajistit přerušení dodávky elektřiny z výroby do vypnutého úseku distribuční soustavy.

NEJDE VÁM ELEKTŘINA...

TIP: Registrujte se zdarma na www.cezdistribuce.cz/sluzba a informace o odstávkách elektřiny budete dostávat e-mailem nebo SMS. U poruch zasíláme SMS s předpokládanou dobou obnovení dodávek. | Aktuální stav dodávek elektřiny na konkrétní adrese zjistíte snadno, rychle a bez registrace na portále **Bez Šťávy** (www.bezstavy.cz).

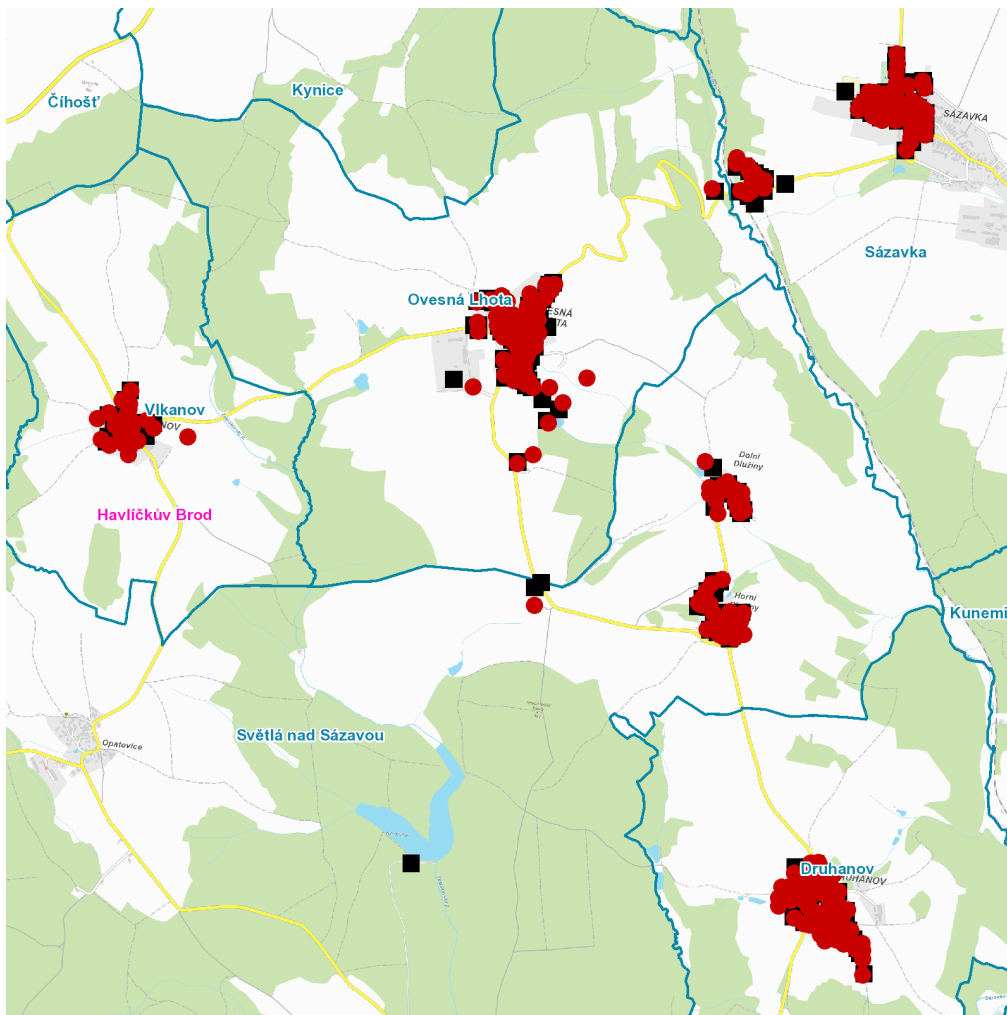
Vlkanov (okres Havlíčkův Brod)

č. p. 1, 2, 3, 4, 7-16, 18, 19, 21, 22, 23, 24, 27, 28, 49

kat. území **Vlkanov** (kód **783994**): **parcelní č.** 34/1, 275/1

UPOZORNĚNÍ

Dotčené zařízení distribuční soustavy je nutné i v době odstávky považovat za zařízení pod napětím, a proto vás žádáme o dodržení všech zásad bezpečnosti a provedení opatření potřebných k zamezení případných škod na zdraví a majetku. | Provozovatelé výroben elektřiny jsou povinni zajistit přerušeni dodávky elektřiny z výroby do vypnutého úseku distribuční soustavy.

dne 5. 12. 2022 od 8:00 do 16:00 hodin**Orientační mapový podklad odstávkou dotčených lokalit****VYSVĚTLIVKY**

- – adresy dotčené odstávkou elektřiny
- – místa připojení k elektrické síti dotčená odstávkou

INFORMACE ZASLÁNA

IDDS: ar6a77q (Obec Druhanov)
IDDS: jvjb7f (Obec Ovesná Lhota)
IDDS: bs6bpuq (Obec Sázavka)
IDDS: yptb58f (Město Světlá nad Sázavou)
IDDS: kx8b4m5 (Obec Vlkanov)